



Plan d'implantation
échelle : 1/32

Le projet d'agrandissement propose l'ajout d'une aile de 112 chambres et d'un nouveau noyau de service répondant aux toutes dernières normes en matière de soins et de services.

L'implantation se fait vers le chemin Duhamel tout en créant un nouvel espace public pour la communauté. Cette halte publique sera connectée à la nouvelle piste multifonctionnelle et offrira une réponse urbaine au parvis de l'église.

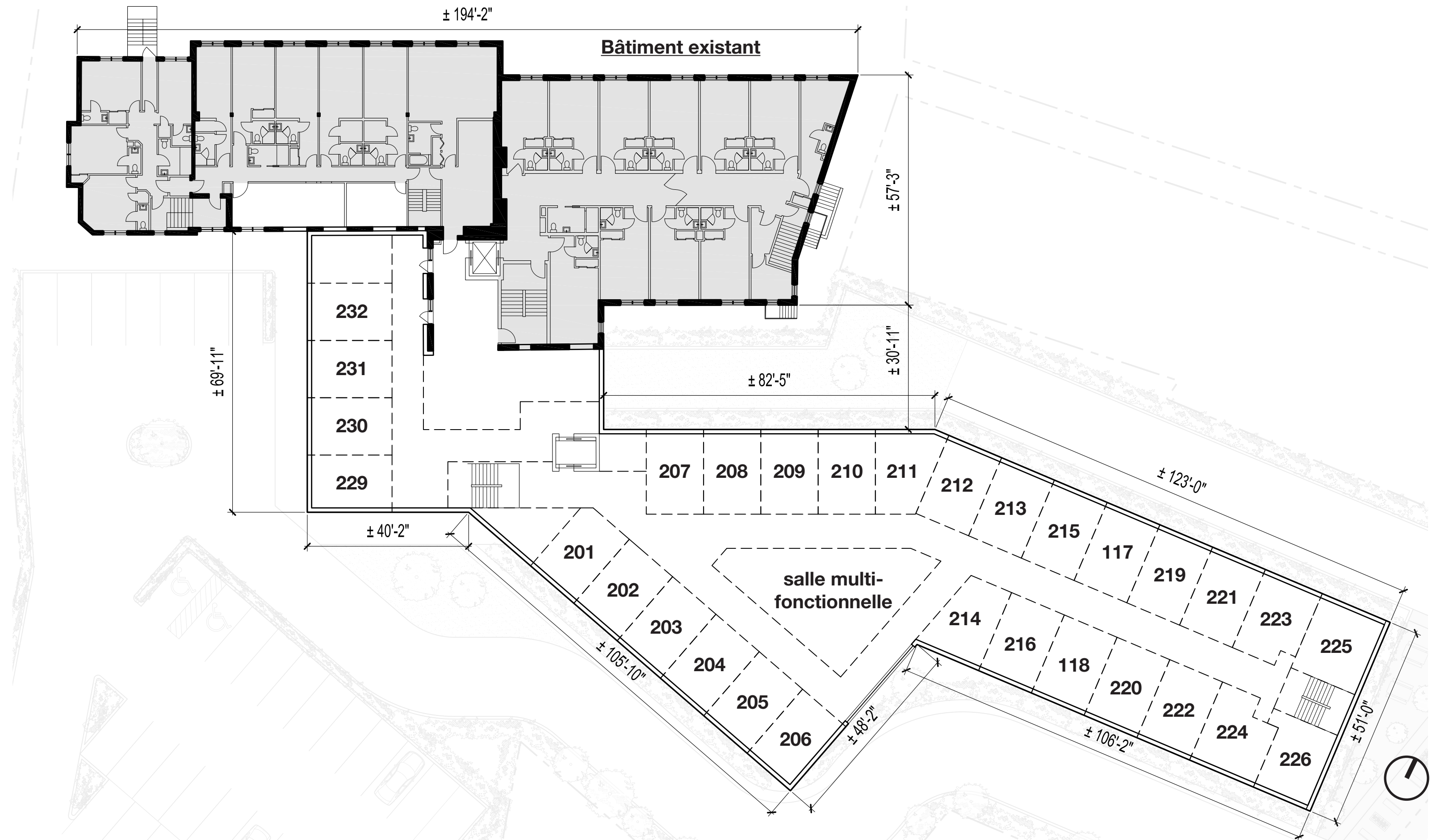
Finalement, le stationnement a été positionné en retrait pour limiter sa visibilité. Un écran végétal composé d'arbres et de haie sera ajouté au pourtour du terrain pour réduire l'impact sur les voisins immédiats.

Statistiques :

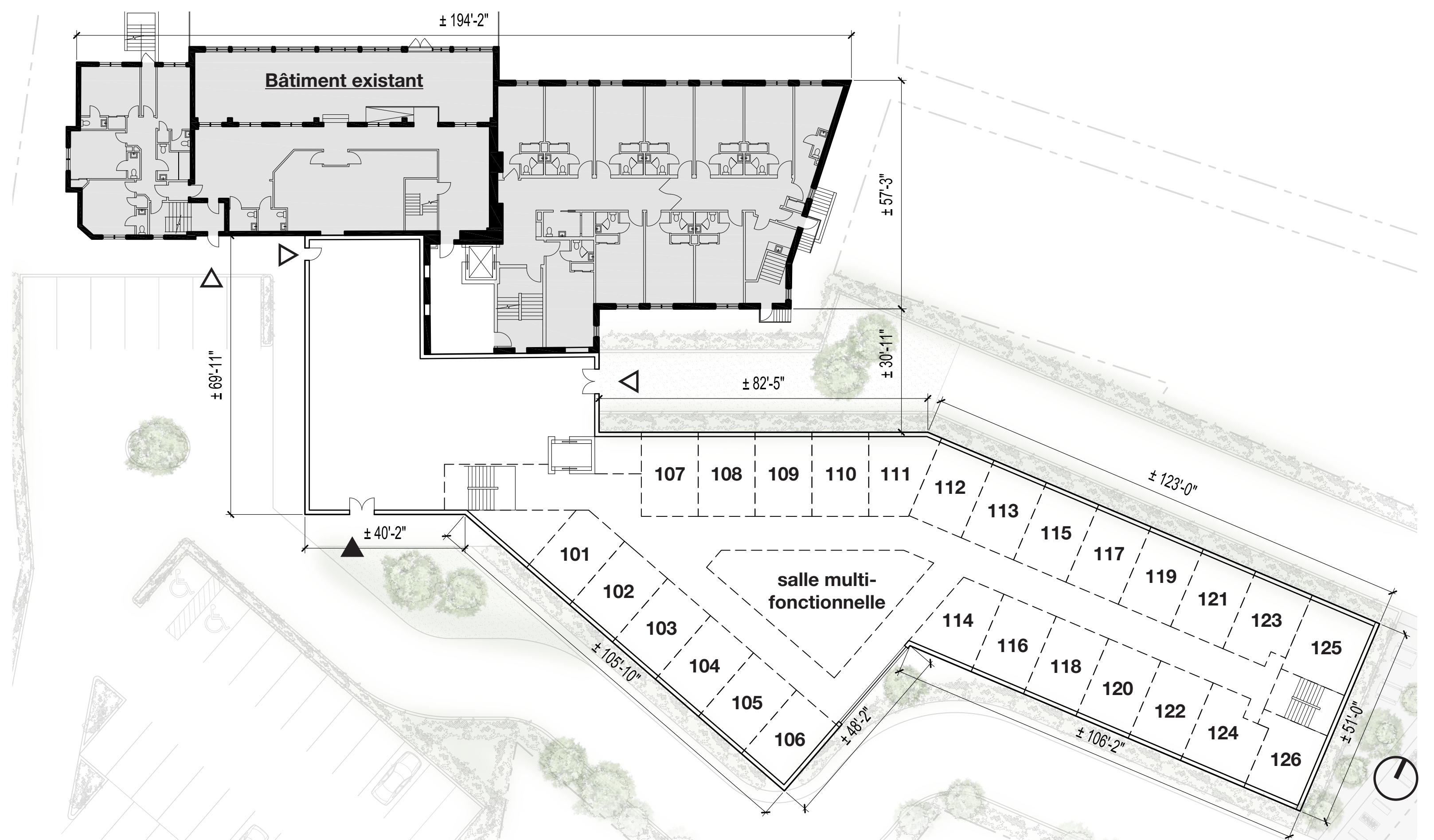
Existant : 10 470 pi²
2 étages + sous-sol
51 chambres (54 existantes - 5 retirées + 2 ajoutées)

Agrandissement : 15 815 pi²
3 étages + sous-sol
112 chambres ajoutées

Stationnement : 56 cases



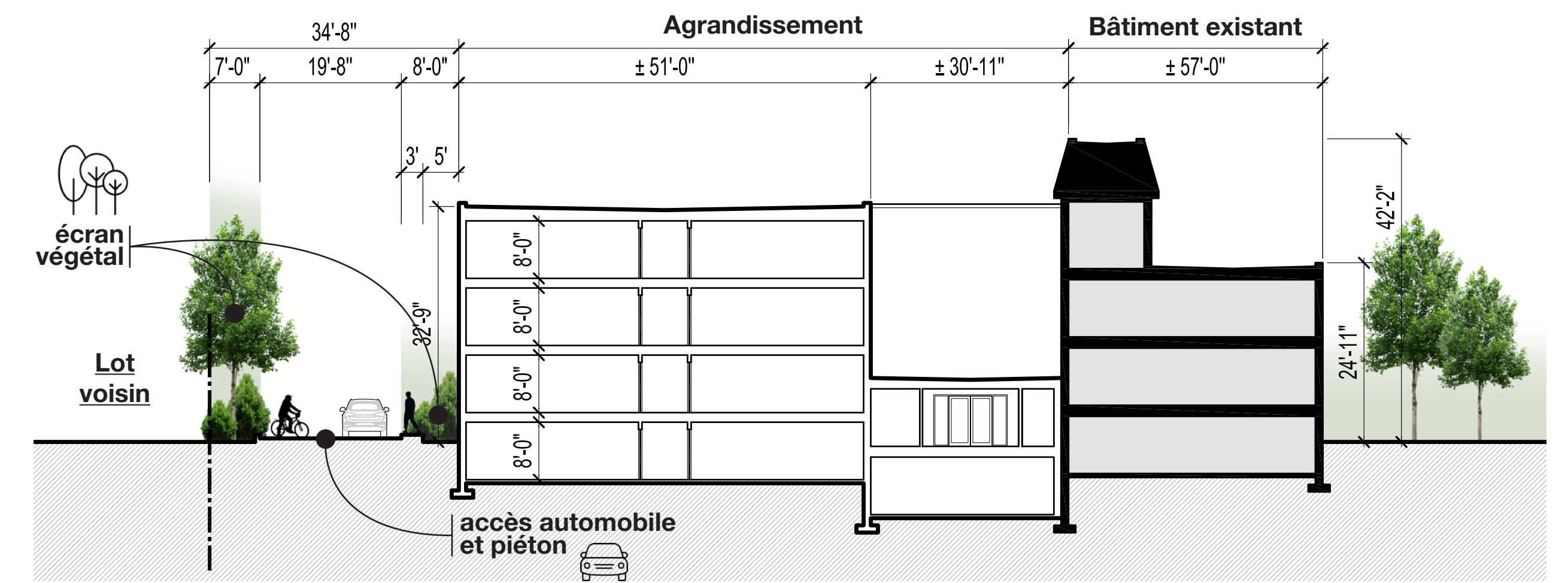
Plan d'étage type
échelle : 3/64



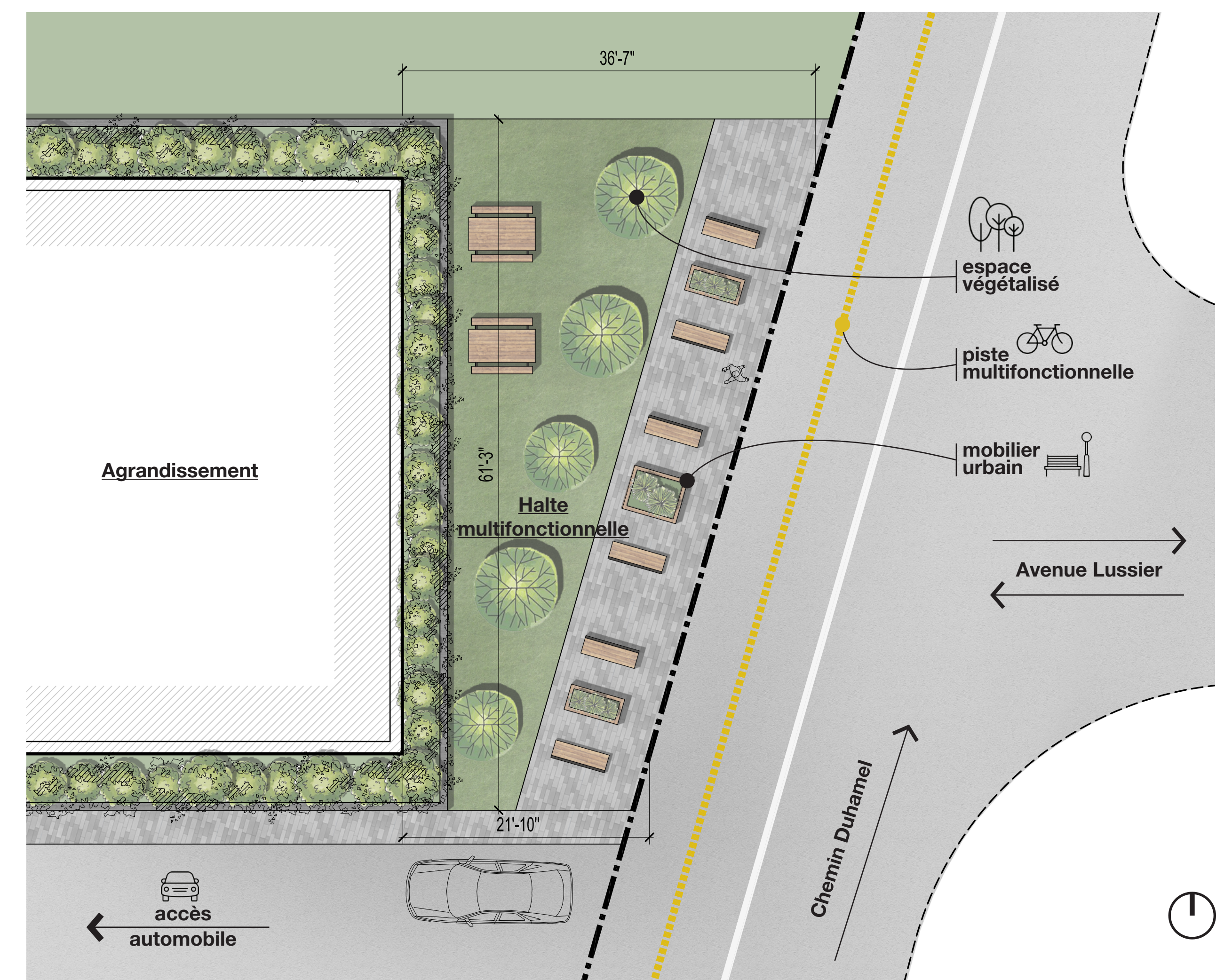
Plan du rez-de-chaussée
échelle : 3/64



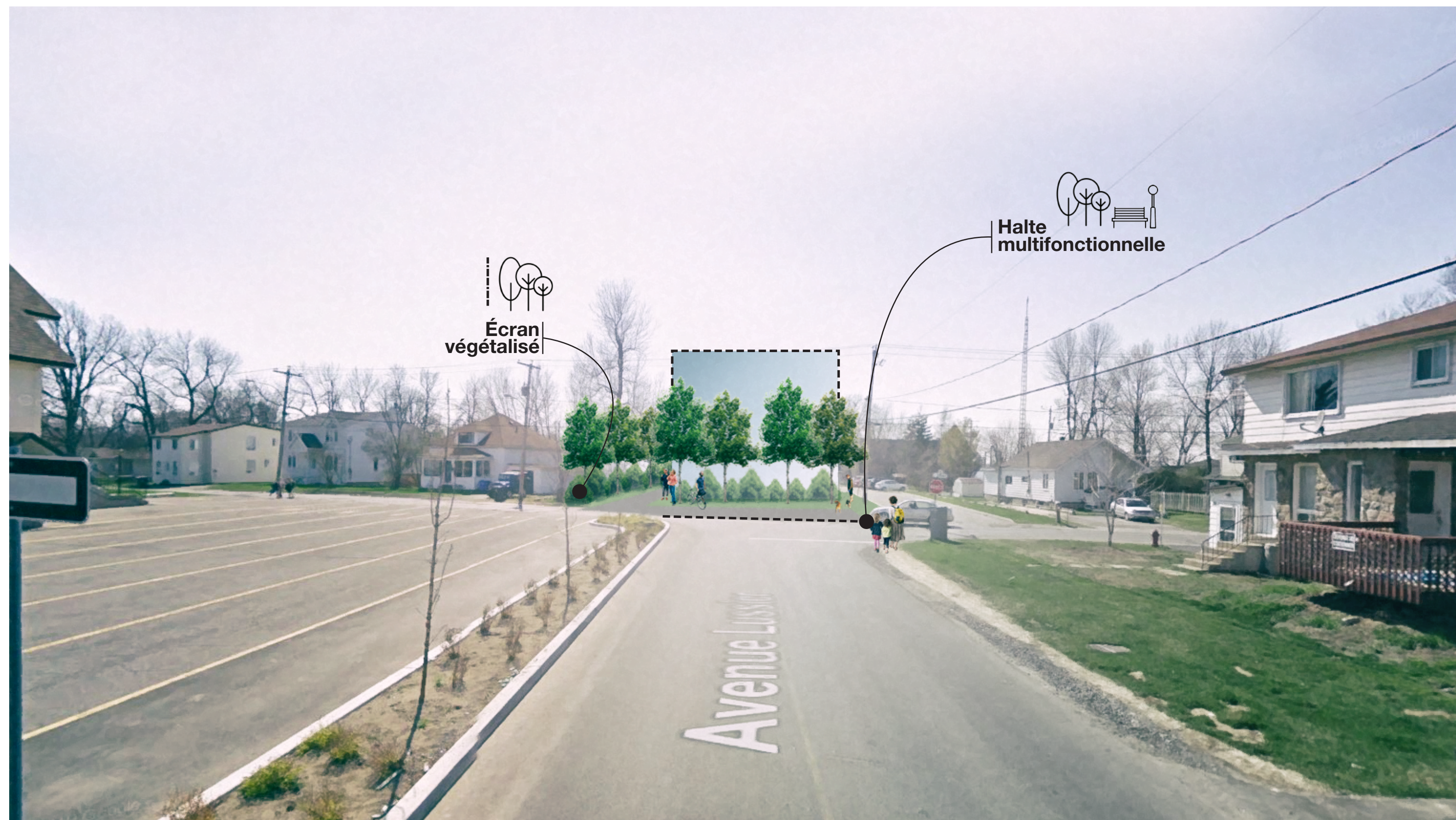
Vue aérienne
échelle : aucune



Coupe transversale
échelle : 1/16



Plan agrandi de la halte multifonctionnelle végétalisée
échelle : 1/8



01 Perspective schématique (à partir de l'Avenue Lussier)



02 Perspective schématique (à partir du Chemin Duhamel vers le sud)



03 Perspective schématique (à partir du Chemin Duhamel vers le nord)



Plan de localisation des perspectives schématiques